



# REANIMATION CARDIO-PULMONAIRE



suppléer la circulation



réduire une dysfonction du coeur



suppléer la respiration

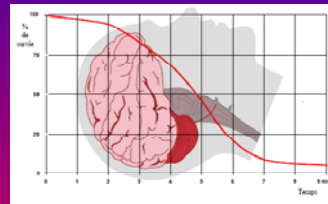
CESU 34 - CHRU LAPEYRONIE – 10/07



# ARRÊT CARDIO-RESPIRATOIRE ?



« monsieur, si vous m'entendez, Serrez moi la main ouvrez les yeux ! »  
Réponse négative ,  
**victime inconsciente**



Aucun souffle,  
Aucun bruit  
Le thorax ne se soulève pas  
**Victime ne respire pas**



Absence de réaction  
Absence de pouls carotidien  
**Arrêt circulatoire**



alerte ←  **BIP REA « urgence vitale »** → Chariot d'urgence

CESU 34 - CHRU MONTPELLIER

# ABSENCE DE POULS ?



1

poser doucement l'extrémité des doigts sur la **ligne médiane du cou**

2

ramener la main vers soi, la pulpe des doigts restant au contact de la peau du cou

3

pousser la pulpe des doigts vers la profondeur pour percevoir les battements de la carotide



**10 sec**



**Chez le nourrisson:** poser la pulpe des doigts au niveau de la **partie moyenne du bras** pour rechercher les battements de l'artère

# MASSAGE CARDIAQUE EXTERNE SUPPLER LA CIRCULATION

## quand ?

1. Patient inconscient,
2. ne respire plus,
3. Alerte, chariot d'urgence
4. plus de signes de circulation



Compressions de 1/3  
de l'épaisseur du thorax

## Comment ?

**100 / min**



**Strictement verticales**



**Centre de la poitrine  
Sur la ligne médiane**



**Victime sur plan dur**





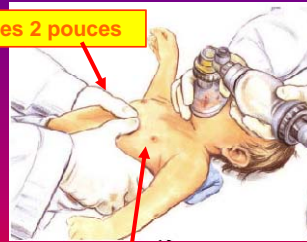
## MASSAGE CARDIAQUE EXTERNE : ENFANT SUPPLER LA CIRCULATION

Petit enfant :  
une seule main



Les compressions thoraciques  
chez le nourrisson (moins de 1 an)

Pulpe des 2 pouces



1 cm au dessous de  
la ligne inter-mammelonnaire

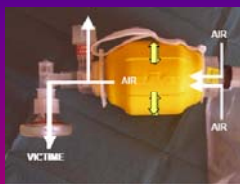
100/min

1/3 épaisseur du thorax

CHU MONTPELLIER



## VENTILATION AVEC BALLON SUPPLER LA VENTILATION NE PAS SE CONTAMINER



Voies aériennes libres  
Insufflation 1 sec

1 Bascule de la tête en arrière

2 Maintient du masque au dessus du nez

Pouce exerce une pression vers le bas

Traction des autres doigts  
du menton vers le haut

SOULEVEMENT DE LA POITRINE



CESU 34

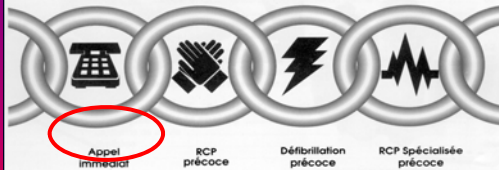
Étanchéité du masque sur le visage



# DSA : DEFIBRILLATEUR SEMI-AUTOMATIQUE

## CORRECTION PRECOCE D'UNE ACTIVITE ELECTRIQUE ANARCHIQUE

### Chaîne de Survie



Chaque minute perdue:  
Réduit les chances de survie  
de 7 à 10%

Patient inconscient  
Ne respire plus



CESU 34 - CHRU M

### Efficacité de la chaîne de survie

	arrêt FV	4 min	8 min	12 min	survie
défibrillation tardive				♥	2 %
RCP précoce + DSA tardive	♥			♥	8 %
alerte immédiate + RCP précoce + DSA précoce	♥	♥			20 %
alerte immédiate + RCP précoce + DSA précoce + soins spécialisés	♥	♥	♥	♥	30-40 %

alerte   
 RCP   
 DSA   
 soins spécialisés



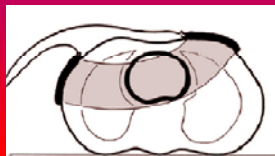
# DSA : MODE D'EMPLOI

2 connecter les électrodes

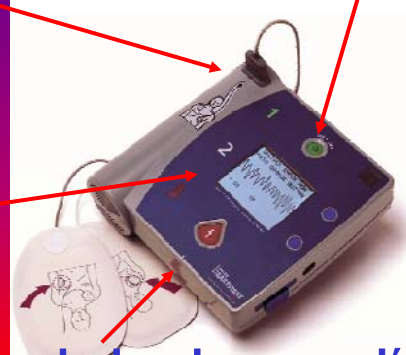


1 on/off

3 écarter vous, analyse en cours



4 délivrez le choc si recommandé,  
ne touchez pas le patient



CESU 34 - CHRU MONTPELLIER

# DSA : CONDITIONS PARTICULIERES



appareils adaptés, sinon DAE « adulte »  
réaliser 1 minute de RCP adaptée à  
l'enfant avant de mettre en place le DAE.



Pas chez le nourrisson



Dégagement: produits inflammables,  
eau, conducteurs métalliques



Moteur éteint



À distance du PM,  
du patch

CESU 34 - CHRU MONTPELLIER

